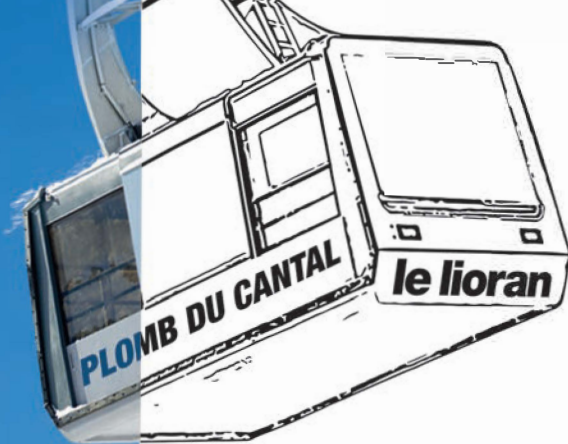


GUIDE HIVER 2023





LE LIORAN

Toujours quelque chose à faire

On prend de la hauteur, on monte au Plomb comme disent les locaux, et là !*

On contemple, un panorama à 360° sur le Volcan du Cantal

On respire, on chausse, et là !

On dévale les pentes, 60 km de pur plaisir, il y en a pour tout le monde, petits et grands, confirmés et débutants, 43 pistes de tous niveaux.

On aime skier entre les sapins, mais pas que

Déval'luge, ski de randonnée, balades raquettes, pistes de luge, ski joëring, poney luge, paintball, parcours motoneiges électriques, structures gonflables, balnéothérapie, yoga, autant d'activités que de sensations.

Et surtout, on n'oublie pas la convivialité autour d'un plat dans l'un des restaurants de la station, de déguster les produits locaux, de visiter une ferme...

*Le Plomb du Cantal, point culminant du domaine à 1855m d'altitude.



Le Plomb du Cantal 1 855 m

Sommaire

| | | | |
|-----------------------|----|------------------------------|----|
| Plan des pistes | 2 | Découverte | 26 |
| La Glisse | 4 | Restaurants | 28 |
| Skipass et Bons Plans | 5 | Animations et Evènements | 30 |
| Le Nordique | 6 | Commerces | 31 |
| Les Ecoles | 8 | Immobilier | 32 |
| Les Enfants | 9 | Accès | 33 |
| Skishops | 10 | Stationnement et circulation | 34 |
| Activités encadrées | 18 | Navettes | 35 |
| Loisirs et Détente | 22 | Numéros Utiles | 36 |

Le domaine skiable

cantal
auvergne



le lioran



- Secours
- Toilettes publiques
- Vente de forfaits
- Ski de fond
- Raquettes
- Restaurant d'altitude
- Stationnement
- Garderie
- Patinoire
- Déval'Luge

STATION **cantal** Moran

uvergne

L'Arpon du Diable



- | | | | |
|---|--|--|---|
| <ul style="list-style-type: none"> Téléski Télésiège Tapis roulants couverts Téléphérique | <ul style="list-style-type: none"> Neige de culture Navette Piste de luge Espace débutants Information | <ul style="list-style-type: none"> Très difficile Difficile Facile Très facile | <ul style="list-style-type: none"> Voie blanche Ski de randonnée Facile Très facile |
|---|--|--|---|

Le domaine skiable sera ouvert à partir du 17 décembre 2022, tous les jours de 9h à 17h.



Ouverture éventuelle les premiers week-ends de décembre, selon enneigement.

De 1160 à 1850 m d'altitude, le domaine s'étend sur 150 hectares. 43 pistes, 60 km : 10 vertes dont 3 champs de neige, 14 bleues, 14 rouges, 5 noires. 19 remontées mécaniques : 1 téléphérique, 8 télésièges, 6 téléskis, 1 télébaby, 2 tapis et 1 fil neige. Le domaine est équipé de 285 enneigeurs couvrant 20 pistes, l'espace débutant et la zone ludique.

L'ESPACE DÉBUTANT

D'une superficie de 2 hectares, cet espace propose trois champs de neige avec des niveaux progressifs. Cette zone est équipée de 2 tapis roulants couverts, l'un dessert deux champs de neige dont la piste ludique, l'autre donne accès à un champ de neige mais aussi à la piste de luge.



| Forfaits Tapis | |  |  |
|---|-----------|---|---|
| | 10 points | 20 points | 40 points |
| 1 passage au tapis des Moufflets = 1 point 1 passage au tapis des débutants = 2 points | 6.40 € | 11.50 € | 18.00 € |
| | Journée | 4 heures | |
| Accès illimité aux 2 tapis | 14.30 € | 10.40 € | |

ZONE LUDIQUE

Zone récréative grand public, accessible au plus grand nombre, pour venir s'amuser et se faire plaisir sur de multiples modules naturels (woops, virages relevés, tremplins, rail).

SKI DE RANDONNÉE*

Deux itinéraires balisés, permettent de rejoindre l'arrivée du télésiège du Plomb à 1800m d'altitude, au pied du Plomb du Cantal.

- Depuis Le Lioran - Prairie des Sagnes - 1250 m d'altitude.
L'itinéraire totalise 5.6 km - 650 m de dénivelé, il débute par « la trace du bois de Veyrières » (à droite du télésiège des Gardes) se poursuit sur la piste « Georges Bouvet ».
- Depuis Prat de Bouc - 1392 m d'altitude
Baptisé « Plomb du Cantal », cet itinéraire de 4.2 km - 450 m de dénivelé parcourt les Prés Marty jusqu'au Col du Pas des Alpins.

Et pour les plus sportifs, on enchaîne les deux !

SOBRIÉTÉ ÉNERGÉTIQUE - le contexte nous impose de réduire nos dépenses d'énergie, aussi cet hiver nous adapterons notre fonctionnement :

- Pas de ski nocturne
- Certaines remontées mécaniques, hors vacances scolaires, resteront fermées, les lundis, mardis, jeudis et vendredis : Télésiège de la Gare, du Puy du rocher², du Refuge, Télésièges de Rombière, des Gardes, le télébaby de Prat de bouc sera également fermé le mercredi et le téléski du Slalom restera fermé.
- Les télésièges ouverts seront en mode « veille », si vous ne voyez pas tourner la remontée mécanique cela ne veut pas dire qu'elle est fermée, une flamme verte devant la remontée symbolisera son ouverture.

Durant les Week-ends et les vacances scolaires le domaine skiable sera ouvert en totalité.

* Ces itinéraires seront ouverts de 9h à 17h si les conditions le permettent, les ouvertures/fermetures seront communiquées par le service des pistes pour le versant Lioran, par le domaine nordique pour le versant Prat de Bouc. Ces itinéraires sont réservés à la montée des skieurs, les descentes se feront par le domaine de ski alpin. Possibilité de prendre en caisse de remontées mécaniques une assurance ski 2.90 €/jour/personne vous serez ainsi couverts sur le domaine de ski alpin.

Skipass & Bons Plans

| Skipass   | | | |
|---|--------------------|-------------------|--------------------------------------|
| Forfaits | Adulte (18-74 ans) | Enfant (5-11 ans) | Junior (12-17 ans) Lycéen - Etudiant |
| Journée 9h-17h | 35.50 € | 24.40 € | 28.50 € |
| Petite Journée 11h - 17h | 31.20 € | 21.80 € | 26.60 € |
| 4 heures consécutives * | 28.40 € | 20.40 € | 24.00 € |
| 2 Jours | 67.00 € | 47.80 € | 53.90 € |
| 3 Jours | 98.20 à 100.50 € | 67.70 à 71.80 € | 76.00 à 80.50 € |
| 4 Jours | 121.40 à 128.80 € | 87.10 à 92.00 € | 97.10 à 103.80 € |
| 5 Jours | 144.20 à 155.50 € | 104.00 à 112.30 € | 115.20 à 125.10 € |
| 6 Jours | 163.80 à 182.80 € | 120.50 à 130.60 € | 130.90 à 145.20 € |
| 7 jours | 182.10 à 206.10 € | 132.20 à 146.20 € | 144.00 à 163.60 € |
| 8 jours | 193.90 à 226.60 € | 142.20 à 157.40 € | 156.60 à 182.50 € |
| Débutant Journée ** | 19.80 € | | |
| Débutant 4 Heures ** | 14.20 € | | |
| Saison | 510 € | 254.00 € | 381.00 € |
| Assurance Jour | 2.90 € | | |

Privilégiez l'achat ou le rechargement de votre skipass en ligne, www.lelioran.com ou sur l'application officielle Le Lioran

Enfant/Junior : présentation d'une pièce d'identité justifiant l'âge. Etudiant : carte originale en cours de validité (jusqu'à 26 ans inclus).

Gratuité : les moins de 5 ans et les 75 ans et plus.

* Forfait 4h : skiez pendant 4h à partir de votre 1^{er} passage aux bornes de remontées mécaniques.

** « Débutant » donne accès, secteur Prairie aux tapis des Moufflets et des débutants et au télésiège du Baguet. Secteur Prat de Bouc au télébaby, téléskis de la Jambe et du Puy du Rocher.

LES BONS PLANS

Pass'Famille

A partir du forfait 4 jours consécutifs : ½ tarif à partir du 4^{ème} forfait, pour les enfants les plus jeunes, avec un minimum de 4 personnes dont un adulte minimum (non valable avec le forfait saison).

Forfait Détente

Accès illimité à la patinoire (entrée + location des patins) et au téléphérique (dans la limite de 12 aller-retour) pendant 6 jours consécutifs. 58.30 €.

Multi -Activités

Pour tout forfait de 3 jours consécutifs et plus, le supplément multi-activités donne accès à 1 entrée patinoire avec patins et 4 tours de Déval'luge. Adulte 15.20 € - Enfant (5-11 ans) 10.30 € - Junior (12-17 ans) et Etudiant 12.60 €.

Vendredi hors vacances, skiez à prix mini !

20 % de réduction sur les forfaits journées, 4h, valable uniquement les vendredis hors vacances scolaires toutes zones confondues.

Forfait Couple

1 forfait couple 6 jours consécutifs pour 2 personnes 206.70 €. Permet à un couple de skier alternativement avec un seul et même forfait ! A utiliser par un seul titulaire pendant la durée de validité. Présence obligatoire des deux titulaires pour prise de photo en caisse (pas de vente en ligne, exclusivement en caisse).

Forfaits Saison

Bénéficiez de 30 % de réduction sur les forfaits saison de l'ouverture de la vente en ligne au 4 décembre 2022 et de 20 % du 5 décembre au 16 décembre 2022 inclus.

Contact : SAEM Super Lioran Développement **04 71 49 50 09** accueil@lelioran.com

Tarifs spéciaux (Groupe, CE, TO, Scolaires) sur demande

Le Nordique



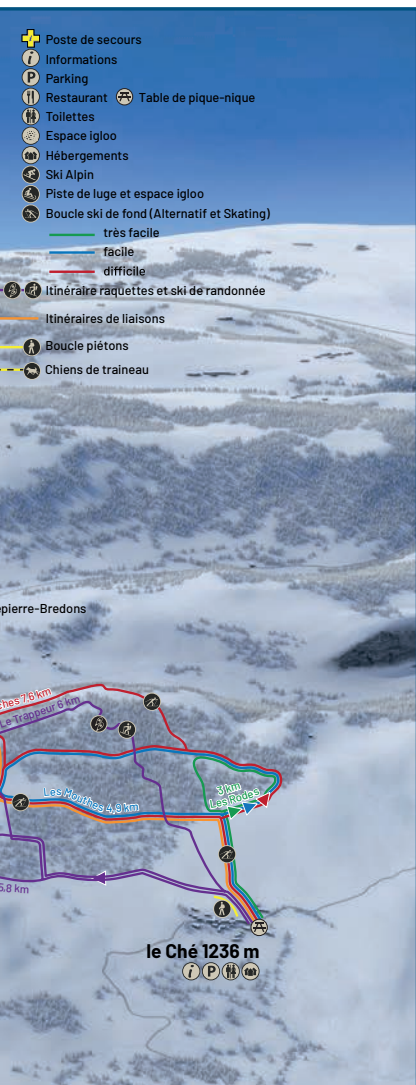
COL DE PRAT DE BOUC - 1392 m

Entrée principale du domaine, site majestueux en forme de cirque, blotti contre le Plomb du Cantal 1855 m, plus haut sommet du département. Linéaire en forêt et panoramique.

- 9 pistes de ski de fond classique / skating 3 ■ 3 ■ 2 ■ 1 ■
- Espace Rando Nordique : 4 itinéraires raquettes et ski Backcountry
- Evasion Nordique : itinéraire backcountry de 12 km avec passage dans le Cirque de Chamalières
- 2 Itinéraires piétons
- Nordic Park, zone aménagée avec modules ludiques et trace secrète en forêt.
- Espace Igloo
- Liaison ski de fond et rando jusqu'au Ché

Services : Vente de forfaits, location de matériel, salle hors sac, restaurant, cours de ski (fond et rando nordique), animation biathlon, sorties encadrées...





LE LIORAN - FONT D'ALAGNON 1160 m (H4)

Un espace intimiste, un linéaire abrité, avec peu de relief pour une accessibilité aisée au plus grand nombre.

Une « Voie blanche » de plus de 3.5 km destinée à la multi-activité : ski de fond classique, piéton, raquettes.

LE LIORAN - CENTRE PRAIRIE DES SAGNES 1250M (D2)

La piste retrouvée, est un sentier en aller/retour par la forêt du Remberter permettant de rejoindre le « Buron du Baguet ». Itinéraire de 4.4 km aller/retour, 220 m de dénivelé, durée 1h45.

LE LIORAN - FONT DE CÈRE 1289 m (J2)

Un itinéraire de 9.2 km, permet de rejoindre le Col du Glizou. Si les conditions le permettent un itinéraire peut être tracé jusqu'à Mandailles. Cet itinéraire est en accès libre sous la responsabilité des pratiquants, celui-ci est damé mais non sécurisé.

Un plan des randonnées hivernales est disponible au Bureau de Tourisme ou en téléchargement sur www.lelioran.com

PRATdeBOUC¹³⁹²
Toute l'année, l'esprit montagne

Un service de navette permet depuis Le Lioran de rejoindre le Col de Prat de Bouc (voir page35)

LE CHÉ - 1240 m Ambiance trappeur en forêt

Haut plateau avec peu de relief bien adapté aux familles avec des itinéraires abrités en forêt

- 3 Pistes de ski de fond classique / skating : 1 ■ 1 ■ et 1 ■
- 2 sentiers raquette / ski de randonnée nordique
- 1 ambiance 'trappeur'

Services : Vente de forfaits, location de matériel, salle hors-sac.

Domaine Nordique Prat de Bouc - Haute Planèze

04 71 23 26 39

www.pratdebouc-cantal.fr

contact@pratdebouc-cantal.fr

Le domaine nordique Prat de Bouc

Haute Planèze gère :

Prat de Bouc - Le Ché

et la voie blanche de Font d'Alagnon.

| Tarifs | Adulte | Jeunes 17-25 ans | Junior 6-16 ans |
|---------------------------|---------|------------------|-----------------|
| Séance - Journée | 9.50 € | 6.00 € | 4.00 € |
| Hebdo 5 jours | 42.50 € | 26.50 € | 15.00 € |
| Raquettes/ Piétons Séance | 3.00 € | 3.00 € | 1.70 € |

Pour consulter l'ensemble des tarifs : www.pratdebouc-cantal.fr

Les écoles de ski



ESF - ECOLE DU SKI FRANÇAIS (D2)

L'ESF du Lioran et ses 55 moniteurs vous propose un encadrement dans les activités que sont : le ski alpin, snowboard, ski de fond, handiski ou raquette sous forme de cours collectifs week-end ou semaine, leçons particulières ou à la carte pour les groupes.

Ouvert tous les jours de 9h à 17h30, du 17/12 à la fermeture du domaine skiable.



| | |
|---|--------------------------|
| 6 cours collectifs (6 jours X 2 heures) | A partir de 152 € |
| 2 cours collectifs Week-end (2 jours X 2 heures) | A partir de 52 € |
| Leçon particulière | A partir de 55 € l'heure |
| Club ESF Saison (5 X 2h) | 119 € |

Tarifs spéciaux nous consulter, clubs, groupes, CE, classe de neige, handiski, rando...

Contact 04 71 49 50 25 - contact@lioran-esf.com - www.lioran-esf.com / réservation en ligne



ESI - ECOLE DE SKI INTERNATIONALE (D2)

Ski alpin : cours collectifs ou particuliers tous niveaux à partir de 4 ans (à partir de 3 ans ½ hors vacances scolaires) - 9 participants maximum

Snowboard : cours particuliers ou collectifs tous niveaux.

Stage multigliss (ski, ski freestyle, ski freeride, ski de randonnée et initiation snowboard) pour les 12 à 18 ans durant les vacances scolaires.

Ski de randonnée nocturne, chaque mercredi. Stage de snowkite.

Ouvert tous les jours de 9h à 17h, du 17/12 à la fermeture du domaine skiable.



| | |
|--|----------------------------------|
| Vacances de Noël 6 Cours X 2h | 150 € |
| Vacances de Noël 6 Cours X 1h30 - Bonhomme de neige 4/5 ans | 150 € |
| Vacances d'Hiver 6 Cours X 2h | 160 € |
| Vacances d'Hiver 6 Cours X 1h30 - Bonhomme de neige 4/5 ans | 150 € |
| Cours particuliers 1h | A partir de 52 € par personne |

Le tarif des cours collectifs comprend le test et la médaille si le niveau est acquis

Possibilité de réservation en ligne pour les cours collectifs pendant les vacances scolaires.

Contact 07 82 29 42 58 - esilelioran@yahoo.fr - www.ecoledeski-lioran.com



LES YÉTIS (D2)

Cours de ski.

Stages de 8 adultes ou 8 enfants (+6 ans hors vacances scolaires, +8 ans pendant les vacances scolaires) maximum

Uniquement avec moniteurs BEES 1^{er} degré de ski alpin.

Point de vente Ski Village Réservation fortement conseillée.

Ouvert du 17/12 à la fermeture du domaine skiable.



| | |
|---|--------------|
| Stage Yétis 1h/ jour pendant 5 jours, du lundi au vendredi | 113 € |
| Stage Yétis 2h/ jour pendant 5 jours, du lundi au vendredi | 180 € |
| Cours particuliers 1 à 2 personnes 1 h | 64 € l'heure |
| Cours particuliers 3 à 4 personnes 1 h | 83 € l'heure |
| Cours collectif 1h | De 23 à 25 € |
| Cours collectif 2h | De 36 à 40 € |

Contact 04 71 49 53 82 - les-yetis@orange.fr - <http://lesyetislioran.canalblog.com/>

Les enfants



ESF
LE LIORAN

*Club Piou Piou
Cours collectifs
Leçons particulières
Stage compétition*

10 rue du Téton de Vénus
15300 Le LIORAN
contact@lioran-esf.com
Tél.: 04 71 49 50 25

Ski Alpin • Snowboard • Handiski • Ski de fond • Raquettes • Ski de Rando

www.lioran-esf.com



JARDIN DES NEIGES ESF - LES PIOUS PIOUS (D2)



A partir de 4 ans pendant les vacances scolaires, à partir de 3 ans seulement hors vacances scolaires.

Le plaisir de l'apprentissage du ski en s'amusant dans une zone fermée pour l'ESF avec du matériel spécifique : figurines, modules d'apprentissage. Le jardin est doté d'un tapis roulant couvert et d'un chalet chauffé. Les

monitrices et moniteurs sont diplômés pour encadrer les plus petits.

Tarif : 6 cours X 2h (du dimanche au vendredi) : 163 € - 2 Cours X 2 h (hors vacances scolaires) : 61 € (médaille comprise).

Contact & réservation : ESF 04 71 49 50 25 - www.lioran-esf.com

MICRO CRECHE - LES PETITES GALINOTTES (C2)

Les Petites Galinottes, halte-garderie, située en centre station, accueille les enfants de 3 mois à 5 ans inclus. Des activités d'intérieur ludiques et récréatives variées sont proposées aux enfants. Réservation obligatoire.

Ouvert du 17 Décembre au 12 Mars, tous les jours de 8h45 à 12h30 et de 13h30 à 17h30 (Fermé 25/12 et 01/01)

Tarifs : ½ journée : de 21 à 25 € - 2 ½ journées : de 38 à 42 € - 3 ½ journées : de 55 à 61 € - 4 ½ journées : de 70 à 78 €

Contact & réservation : Pré-réservation jusqu'au 30 Novembre par mail : chalet-des-galinottes@galinottes.net

A partir du 1^{er} Décembre 04 71 49 54 53 - lespetitesgalinottes@gmail.com

MICRO CRECHE LES P'TITS VALLAGNOUS - LAVEISSIERE 7 km

Destinée aux enfants de 3 mois à 6 ans, en accueil régulier ou occasionnel elle accueille tous les enfants en fonction des disponibilités (max 12 enfants). La structure fournit les changes, l'eau et les parents fournissent les repas.

Ouvert du Lundi au Vendredi de 7h45 à 18h15 (17h le vendredi), toute l'année. Fermeture 15 jours à Noël et tout le mois d'Août.

Tarifs : 3,57 € l'heure

Contact & réservation : 04 71 20 12 43 - <https://lesptitsvallagnous.wixsite.com/monsite>

ASSITANTE MATERNELLE - BABY SITTING

Une liste est disponible au Bureau de Tourisme

Contact : contact@hautesterrestourisme.fr - 04 71 49 50 08

Skishops

Le Lioran - Font d'Alagnon



ABSOLUSKI - LIORAN SPORTS SKIMIUM (F4)

Location skis, surfs, miniskis, snowscoots, luges, raquettes, fond. Vente d'accessoires. Gardiennage gratuit des skis.

Ouvert du 17/12 au 05/03 de 9h à 19h - Tous les jours.

Contact

04 71 43 89 25 - www.absoluski.fr

contact@lioran-sports.com



ABSOLU SKI

SKIMIUM.com

by **LIORAN**SPORTS

SKIEZ MALIN, SKIEZ PAS CHER...

Réservation en ligne sur : skimium.com

LOCATION SKI & SURF

A Font d'Alagnon bas de station

Gardiennage gratuit des skis
Prix de groupes - Réduction étudiants

contact@lioran-sport.com

www.lioran-sport.com

04 71 49 50 17

Skishops



ACTION SKI (F4)

Location et vente skis, snowboard, miniskis, snowcoots, luges, raquettes, ski rando, fond. Atelier : entretien et réparation.
Gardiennage des skis gratuit dans casier individuel.
Ouvert du 17/12 à la fermeture du domaine skiable de 8h30 à 19h - Tous les jours.

Contact

04 71 49 52 96 - www.actionski.fr
actionskis@yahoo.fr



Action

Porte du Sud 15300 Le Lioran
04 71 49 52 96

LA GLISSE A PRIX CHOC !



**Economisez
jusqu'a -50 %*
en ligne**

*Voir conditions sur www.actionski.fr

www.actionski.fr

Skishops

Le Lioran - Font d'Alagnon



INTERSPORT - LES FLOCONS (F3)

Location de tout matériel de ski : skis, surfs, miniskis, raquettes, ski de randonnée, snowscoot, luges, Caméra Go Pro, ARVA...

Situé à 50 m du télésiège et des caisses

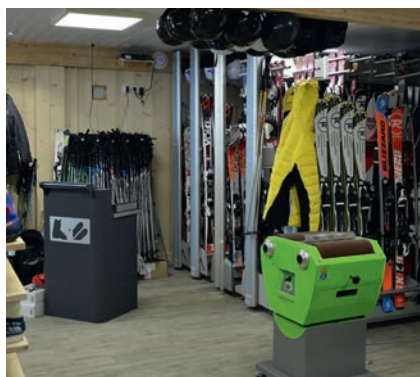
Vente de matériel de ski et de vêtements. Gardiennage des skis gratuit.

Ouvert du 17/12 à la fermeture du domaine skiable de 9h à 18h30 - Tous les jours.

Contact

04 71 49 50 00 - www.lagodillesports-lioran.com

lagodille-sports@wanadoo.fr



INTERSPORT - PORTES DU SUD (F3)

Location de tout matériel de ski : skis, surfs, miniskis, raquettes, ski de randonnée, snowscoot, luges, Caméra Go Pro, ARVA...

Fabrication de semelle sur mesure sur place.

Vente de matériel de ski et de vêtements. Gardiennage des skis gratuit.

Ouvert du 17/12 à la fermeture du domaine skiable de 9h à 18h30 - Tous les jours.

Contact

04 71 49 52 10 - www.lagodillesports-lioran.com

lagodille-sports@wanadoo.fr



Le Lioran - Centre / Prairie des Sagnes



INTERSPORT - LA GODILLE (D2)

Location de tout matériel de ski : skis, surfs, miniskis, raquettes, ski de randonnée, snowscoot, luges, Caméra Go Pro, ARVA...

Fabrication de semelle sur mesure sur place.

Vente de matériel de ski et de vêtements. Gardiennage des skis gratuit.

Boot Fitting : faites adapter les coques de vos chaussures de ski à votre pied.

Ouvert du 3/12 à la fermeture du domaine skiable de 8h à 19h - Tous les jours.

Contact

04 71 49 54 45 - www.lagodillesports-lioran.com

lagodille-sports@wanadoo.fr



3 Magasins pour vous servir.
Centre Station :
- La Godille Sports 04.71.49.54.45
Font d'Alagnon :
- Les Flocons 04.71.49.50.00
- Les Portes du Sud 04.71.49.52.10

www.lagodillesports-lioran.com

Location - Vente - Entretien

Skishops

N°1 de la location au LIORAN

J'SPORTS

Le Lioran

Location de SKIS & SURFS

SPORT
2000



SKIEZ MOINS CHER !

www.jsports-lioran.com

Gardiennage des skis GRATUIT

Prix de groupes - Réduction étudiants - Tarifs familles

2 magasins à votre service

Prairie des Sagnes

+ 33 4 71 49 52 23

Centre station

Font d'Alagnon

+ 33 4 71 49 51 88

jsports@orange.fr

15300 SUPER LIORAN

 [jsportslioran](https://www.facebook.com/jsportslioran)

Le Lioran - Font d'Alagnon



J'SPORTS- SPORT 2000 - PORTES DU SUD (F3)

Location skis, surfs, miniskis, fond, raquettes, ski rando, luges, snowscoot.

Vente skis, accessoires et vêtements. Gardiennage des skis gratuit.

Entrée Parking, en face des caisses forfaits et de l'arrêt navettes.

Ouvert du 3/12 à la fermeture du domaine skiable de 8h30 à 19h - Tous les jours.

Contact

04 71 49 51 88 - www.jsports-lioran.com

jsports@orange.fr



Le Lioran - Centre / Prairie des Sagnes



J'SPORTS SPORT 2000 - CENTRE (D2)

Location skis, surfs, miniskis, fond, raquettes, ski rando, luges, snowscoot. Vente skis, accessoires et vêtements. Gardiennage des skis gratuit. En face de l'Office de tourisme, du téléphérique des caisses forfaits et à côté de l'arrêt navettes et des écoles de ski.

Ouvert du 17/12 à la fermeture du domaine skiable de 8h30 à 19h - Tous les jours.

Contact

04 71 49 52 23 - www.jsports-lioran.com

jsports@orange.fr



Skishops

Le Lioran - Centre / Prairie des Sagnes



LIORAN SPORTS SKIMIUM (D2)

Lioran Sports vous accueille dans ses 3 magasins au pied des pistes, au centre station et à Font d'Alagnon. Location skis, surfs, miniskis, snowcoots, raquettes, luges. Vente textile, matériel et accessoires ski.

Gardiennage gratuit des skis.

Ouvert du 1/12 à la fermeture du domaine skiable de 8h30 à 19h - Tous les jours.

Contact

04 71 49 50 17 - www.lioran-sports.com

contact@lioran-sports.com



LIORAN SPORTS SKIMIUM - LA GRAVIERE (D2)

Situé face au téléphérique à côté de l'arrêt navettes. Location skis, surfs, miniskis, snowcoots, raquettes, luges. Vente articles et matériel de sport. Gardiennage des skis gratuit.

Ouvert du 17/12 au 12/03 de 8h30 à 19h - Tous les jours.

Contact

04 71 49 50 17 - www.lioran-sports.com

contact@lioran-sports.com



LIORAN *SPORTS*

SKIMIUM .com

LOCATION SKIS-SURF

SKIEZ MALIN, SKIEZ PAS CHER...

Réservation en ligne sur : skimium.com

Centre station

3 magasins 15300 Le lioran

2 au pied des pistes à côté de l'ESF

1 à Font d'Alagnon bas de station

Gardiennage gratuit des skis

Prix de groupes - Réduction étudiants

contact@lioran-sport.com

www.lioran-sport.com

04 71 49 50 17

et aussi : LOCATION DE VTT ÉLECTRIQUE

Skishops



SKI VILLAGE (D2)

Magasin de 300m² refait à neuf pour un meilleur service dans le confort. Location / Vente de matériel de sports d'hiver. Côté vente : vêtements et accessoires de sports, décoration et souvenirs de montagne. Fluidité : entrées côté parking principal caisses forfaits et côté pistes. Gardiennage des skis gratuit.

Ouvert du 17/12 à la fermeture du domaine skiable de 8h30 à 19h - Tous les jours.

Contact

04 71 49 51 55 - www.location-ski-lioran.fr

info@skivillage.fr



SKI VILLAGE 2 - LA CLINIQUE DU SKI (D2)

LA clinique du ski équipée des meilleures machines pour la réfection de votre matériel. Magasin spécialisé dans le Bootfitting, dans le ski de randonnée et dans la vente de matériel de ski neufs et occasions. Accessoires. Location skis-vente. Gardiennage des skis gratuit.

Ouvert du 3/12 à la fermeture du domaine skiable de 8h30 à 19h - Tous les jours.

Contact

09 67 89 44 18 - www.location-ski-lioran.fr

info@skivillage.fr



2 magasins centre station

skivillage Le Lioran
SPORTS



TARIFS GROUPES ET ÉTUDIANTS / GARDIENNAGE GRATUIT DES SKIS

SKI VILLAGE 1

Accès direct aux pistes

Location SKIS

Espace vente textile / Souvenirs

BURON DES GARDES

04 71 49 51 55

SKI VILLAGE 2

Clinique du skis

Location SKIS

GALERIE DU HAUT LIORAN

09 67 89 44 18

Réservez en ligne : www.location-ski-lioran.fr

Skishops

Col de Prat de Bouc



INTERSPORT - COL DE PRAT DE BOUC

Magasin situé au pied des pistes depuis Prat de Bouc et au cœur de la zone nordique.

Location skis alpin, fond, surfs, miniskis, raquettes, ski de rando, luges, ARVA. Vente accessoires et vêtements. Gardiennage des skis gratuit. Atelier : entretien et réparation.

Ouvert du 4/12 au 15/03 de 8h30 à 18h – Tous les jours

Contact

04 15 58 00 04 - www.intersport-rent.fr
intersport@pratdebouc.fr



WE ♥ SKI

INTERSPORT®
Col de Prat-de-Bouc

15300 Albepierre
45.052380, 2.793085
04 15 58 00 04

Jusqu'à **-50%** sur la location des skis

GAGNEZ du temps RÉSERVEZ en ligne !
www.intersport.fr
Col de Prat-de-Bouc

TARIFS de groupe & étudiants

* PARKING 350 places
* Gardiennage des skis GRATUIT
* GARANTIE d'un plaisir en toute sérénité.

DOMAINE MULTI-ACTIVITÉS DU CANTAL
Pistes de ski de fond, ski de randonnée nordique, ski alpin circuits raquettes, biathlon

Bike Shop



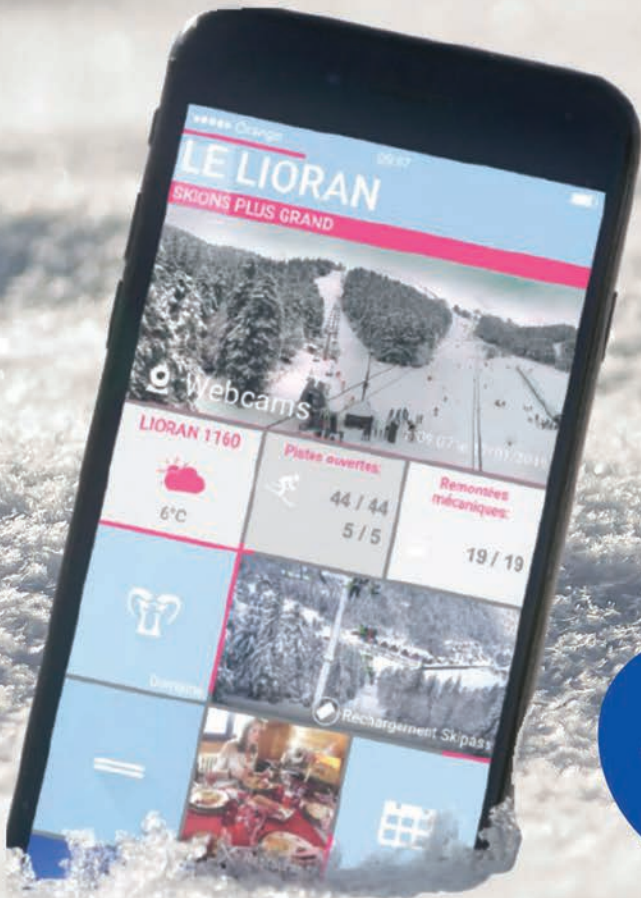
BIKE HOME - MURAT, 13 KM

Bike home est votre 'Bike Center' du Massif Central basé à Murat. Vous y trouverez la vente en showroom, la réparation et l'entretien de cycle dans un atelier clinique mais également des stages et des tests de vélos encadrés par un moniteur diplômé.

Ouvert toute l'année. Du lundi au samedi de 9h à 12h et de 14h à 18h.

Contact

04 71 60 52 29 - www.bikehome.fr
bikehome.shop@gmail.com



**Téléchargez
l'Application
officielle du lioran**

*Webcams, météo, pistes,
chrono, rechargement skipass,
agenda, navettes...*



Activités encadrées

Nos professionnels proposent de vous encadrer lors de vos différentes activités : randonnées raquettes, sorties à thèmes, familiale, nocturne..., randonnées alpines, cascade de glace, ski de randonnée, activités équestres, chiens de traîneaux, Méthode Wim Hof®, yoga...

ACCOMPAGNATEURS DU LIORAN - FABRIQUE AVENTURES

Fabrique Aventures c'est avant tout partager un bon moment ensemble ! Présent au Lioran depuis plus de 20 ans, Philippe et Pierrot vous retrouvent tous les jours à la cabane en bois près du bureau de Tourisme du Lioran. En raquettes, en culling ou à pied, nous vous proposons ce que le Cantal a de meilleur.

Débutants et confirmés nous nous adaptons à vos possibilités.

Nos incontournables : la balade détente, la rando nature et découverte, la 'spéciale famille', la sortie évasion, la balade panoramique, la sortie nocturne...

Snakegliss en soirée et nocturne depuis le Buron du Baguet. Que du bon et révisé tous les ans ! Notre marque de fabrique c'est qu'à la fin on se quitte avec le sourire !!



Contact et Réservation

06 43 39 27 51 - 06 79 60 00 23

<https://pierrot-fabriqueaventures.com>

rando.cantal@orange.fr

ACCOMPAGNATEURS EN MONTAGNE - BUREAU DU PUY MARY

Collectifs de professionnels des activités de pleine nature vous proposant toute l'année des randonnées pédestres à thèmes, randonnées en compagnie d'ânes, sorties VTT et VTT à assistance électrique, raquettes à neige, ski alpin et ski de fond (avec l'ESF).

Pendant l'hiver sorties raquettes multiples ½ journée, journée, sur 2 jours avec nuit en refuge, en raid, nocturnes avec repas, ski alpin et ski de fond en partenariat avec l'ESF.

Rando Raquettes ½ journée, le dimanche à 10h, le mercredi à 14h. Durée 3h, niveau facile, à partir de 10 ans. Tarif : 20 € /pers. Matériel compris.

Rando nocturne le mardi à 18h, 20 € /pers. Rando Resto le vendredi 18h avec dîner auvergnat dans un buron 40€ /pers, matériel et repas compris



Contact et réservation :

06 82 02 97 14

www.bureau-puymary.com

contact@bureau-puymary.com

Activités encadrées

BUREAU DES GUIDES D'AUVERGNE

Des guides de haute montagne auvergnats, entourés d'accompagnateurs en moyenne montagne, de moniteurs d'escalade, de VTT vous encadreront pour pratiquer les activités de montagne hivernales et estivales dans les Massifs Auvergnats. Randonnées raquettes, alpinisme, cascade de glace, ski de randonnée, ski hors piste, canyoning, escalade, via ferrata, trail, randonnée à pied, VTT...

- Rando Pitchouns en famille 15 € / pers (1h30)
- Rando Découverte 20 € / pers (2h00) - 25 € / pers (3h00)
- Excursion 1/2 journée sur le massif 30 € / pers
- Nocturnes avec repas à Meije Costes : 25 € / pers + 22 € en sup pour le repas
- Nocturnes avec nuit à Meije Costes : 45 € / pers + 44 € en sup 1/2 pension
- Ski de rando 1/2 journée 45 € / pers
- Initiation alpinisme 1/2 journée 50 € / pers
- Cascade de glace 1/2 journée 60 € / pers



Contact et réservation

07 64 06 34 93

www.bureau-guides-auvergne.fr

www.ecoguideaventure.fr

bureau.guides.auvergne@gmail.com

ALCHIMIE NATURELLE - BAIN DE FORET

Marion, accompagnante et coach spécialisée en thérapies naturelles et relation à la nature, propose durant l'hiver une balade douce de 1h30 au départ de Font d'Alagnon. Exploration sensorielle, pratique corporelle et respiratoire, apports pédagogiques permettant de bénéficier des bienfaits de la nature et de la forêt. Tisane sylvestre offerte. A partir de 7 ans, 20 € /pers, le mercredi de 14h30 à 16h.

Contact et Réservation

06 58 01 74 02

www.alchimienaturelle.com

marion.dr@outlook.fr



INSPIRE POTENTIAL

Stages et voyages Méthode Wim Hof - Cours collectifs et individuels de yoga

Leonardo Pelagotti, instructeur certifié de la Méthode Wim Hof® expérimenté (pionnier de la méthode en France et en Italie), ex-gymnaste national, Master Instructor Advantage® et coach Animal Flow® et Elise Pieters professeure de Yoga sont à l'origine du projet INSPIRE Potential.

Leonardo vous guidera à déployer votre potentiel via différents outils de biohacking comme la respiration, l'hormèse par le froid, la force du mental (Méthode Wim Hof) et le mouvement, accompagné par Elise pour la partie Yoga.

Tarifs : Yoga 15 € l'heure en cours collectif

Stages, en fonction des packs, à voir sur le site web



Contact et Réservation

06 20 14 08 77

www.inspire-potential.com

info@inspire-potential.com

Activités encadrées

FERME EQUESTRE DE L'ALAGNON (H4)

Découverte du ski-joëring, discipline pratiquée avec des skis de descente, tracté sur la neige par des chevaux. Séance découverte avec des poneys pour les enfants et les plus grands.

Baptêmes à poneys, randonnées à cheval si le temps le permet.

Poney luge ! Pour les moins de 9 ans.

Stage poneys et cheval en ½ journée ou semaine à Ussel, 5 min. de Murat.

Au Lioran du 4/02 au 5/03, sur réservation, par téléphone.

A Ussel, toute l'année, tous les jours sur réservation par téléphone.

Tarifs

Ski-joëring : ½ h 20 € - 1 h 35 €.

Poney luge : 10 € les 20 min. Baptême poney dans la neige : 10 €.

A Ussel stage ½ journée : 30 € (-16 ans).

Randonnées : ½ journée 45 €.



Contact et réservation

06 73 54 86 41

www.fermequestredelalagnon.com

equitationlelioran@gmail.com

COL DE LA MOLEDE A CHEVAL OU AU PAS DE L'ANE (Albepierre-Bredons)

Location d'ânes ou poneys sur la 1/2 journée, journée ou sur plusieurs jours.

Randonnées à cheval à la demi-journée, journée ou sur plusieurs jours.

Tarifs

Location d'âne ou poney : 1h30 (4 km) 20 €.

1/2 Journée (6 à 8 km) 30 € - Journée (9 km et plus) de 41 € à 44 €.

Randonnées à cheval : ½ journée 40€ - Journée 75€.



Contact et Réservation

06 88 89 41 70 - www.cheval-cantal-gite.fr
roswitha.kepeklian@hotmail.fr

GAIA EVASION (USSEL)

A 20 min du Lioran, découvrez les panoramas de la Haute Planèze, des Gorges de la Truyère, de la Margeride, les Vallées et les plateaux aux environs. Nous vous proposons des randos, en quad, avec ou sans locations, dans les conditions optimales, avec un guide diplômé d'Etat. Tout inclus : quad, carburant, assurances RC, casque et gants fournis. Formules : 1h30 - 2h30, accessible à toutes et tous possédant un permis de conduire (voiture) et pour passager à partir de 7 ans.

Tarifs :

A partir de 39 € par pers. Pour 1 quad « duo » pour 1h30.

Ouvert toute l'année de 9h à 19h, sur réservation.

Contact et Réservation

07 68 82 81 73 - contact@gaia-evasion.com

www.gaia-evasion.com



Activités encadrées

NORDICATEAM PUY MARY (Le Claux)

A 35 mn du Lioran

Baptême chiens de traîneaux sur neige et sur terre, vous êtes transportés. Tarif : 50 € adulte, 30 € enfant (3-16 ans).

Canis randonnée ou raquettes, vous êtes tractés. Tarifs : 15 € adulte, 10 € enfant (3-16 ans), Pack famille (2 adultes + 2 enfants) 45€.

Journée 'Vis ma vie' de musher. Tarif : 70 € / pers (comprend un baptême, une cani-randonnée/raquettes, les soins au chenil et le repas du midi). A partir de 12 ans. Animations hivernales : visite de chenil, cani-trappeur (cani-marche et repas trappeur) uniquement pendant les vacances scolaires (février-mars)

Ouvert toute l'année, sur réservation.



Contact et Réservation

06 24 62 26 91

www.nordicateampuymary.com

nordicateampuymary@gmail.com

LES TRAÎNEAUX DE LA ROCHE DU PIC (Neussargues-en-Pinatelle)

Activité proposée dans la forêt de la Pinatelle ou au Col de Serre.

En initiation à la conduite d'attelage ou en balade découverte comme passager (assis dans un traîneau), vous découvrirez en compagnie de nos chiens de traîneau alaskans les merveilleux paysages enneigés du massif cantalien.

Après avoir fait connaissance avec la meute et reçu des conseils, le musher organise votre attelage. La première appréhension dissipée, nous glissons/roulons vers les grands espaces de la forêt de la Pinatelle, qui n'ont rien à envier au Grand Nord.

Initiation à la conduite d'un traîneau Antipode : Vous conduisez votre propre attelage de 3 ou 4 chiens.

Baptême assis dans un traîneau Antipode : Vous êtes assis et le musher conduit un attelage de 8 à 10 chiens.

Tarifs

Baptêmes : 60 € adulte et 35 € enfant (- 13 ans).

Initiation à la conduite : 130 € / personne la ½ journée.



Contact et Réservation

06 84 10 84 60

www.rochedupic.com

rochedupic@orange.fr

Loisirs et détente



TELEPHERIQUE DU PLOMB DU CANTAL (C2)

Accessible aux piétons il permet de s'approcher au plus près du point culminant du Massif Cantalien et de découvrir ainsi un magnifique panorama à 360°. Départ toutes les 15 min. suivant affluence.

Tarifs : Aller-Retour : Adulte (18-74 ans) 10 € - Enfant (5-11 ans) 7.40 € - Junior (12-17 ans), Lycéen, Etudiant 9.20 €.

Ouvert du 17/12 à la fermeture du domaine skiable de 9h à 17h (dernière montée à 16h45) et 17h15 du 04/02 au 05/03 (dernière montée à 17h).

Contact 04 71 49 50 09



PATINOIRE (D1)

Couverte, aménagée en glace vive pour découvrir les joies du patinage. Pour les plus petits des patins d'apprentissage à double lame sont à leur disposition. N'oubliez pas vos gants, ils protègent du froid mais surtout des blessures en cas de chutes. Pass sanitaire obligatoire.

Tarifs

Entrée Adulte (18-74 ans) 5.70 € - Enfant (5-11 ans) 4.10 € - Junior (12-17 ans), Lycéen, Etudiant 4.80 €

Location des patins : 3.40 €

Ouvert du 17/12 au 1/01 : 10h-12h / 13h30-15h30 / 15h45-17h45, nocturnes le mercredi de 21h à 23h avec DJ.

Du 2/01 au 3/02 : 10h-12h / 14h-18h. Nocturne samedi de 21h à 23h.

Du 4/02 au 5/03 : 10h-12h / 13h30-15h30 / 15h45-17h45, nocturnes de 21h à 23h, le mercredi avec DJ et le samedi.

Du 6/03 au 19/03 : 10h-12h / 14h-18h. Nocturne samedi de 21h à 23h.

Contact 04 71 49 50 09



DEVAL'LUGE (C2)

Piste de luge sur rails, 400 m de descente dans la forêt.

Attachez votre ceinture !

Interdit au - de 5 ans, à partir de 5 ans et - de 1.40 m : être accompagné d'une personne majeure.

Tarifs : 1 tour 4.00 € - 4 tours 13.50 € - 6 tours 20.00 €

Ouvert du 17/12 au 1/01 de 13h à 17h & du 4/02 au 5/03 de 13h à 18h30.

Contact 04 71 49 50 09



Loisirs et détente



PARCOURS MOTONEIGES ELECTRIQUES POUR LES ENFANTS

Motoneiges électriques pour enfants de 5 à 12 ans.
Sessions découverte de 15 mn, encadrées, sur parcours fermé. Casque obligatoire fourni.

Tarifs

20 € la séance de 15 mn.

Ouvert tous les jours pendant les vacances scolaires et samedis, dimanches hors vacances, à partir de 10h..

Contact et réservation

06 77 64 65 14

www.lioran-motoneige.com - lioran.emotoneige@gmail.com



SNAKEGLISS (D2)

Activité ludique à faire en famille ou entre amis, à partir de 5 ans.
Descente depuis le Buron du Baguet par la piste de la Familiale soit 1,8 km.

Tarifs : 10 € par personne, maxi 12 personnes. Réservation obligatoire.

Ouvert du 17/12 à la fermeture du domaine skiable, tous les jours, sur réservation.

Contact et réservation 06 72 37 38 80



PISTES DE LUGE

4 pistes de luge sécurisées : Centre station, Font d'Alagnon, Font de Cère et Col de Prat de Bouc

Ouvert de 9h à 17h. Accès libre, possibilité de louer des luges dans les magasins de sport.

Piste de luge centre : possibilité de remonter en utilisant le Tapis des Moufflets (voir Tarifs page 4)

Contact 04 71 49 50 09

Loisirs et détente



LIORAN PARK (D2)

Au pied des pistes, au cœur de la station, parc de structures gonflables, trampolines, filets et élastiques pour tous les âges dès 2 ans avec espace détente pour les parents.

Tarifs : Trampoline élastique (encadré par un animateur) : 1 tour 6 € - 5 Tours 25 €

Gonflables et Trampoline (sous la responsabilité des parents) : 6 € les 30 minutes, 9 € l'heure, 15 € les 2 heures, 10. heures : 70 €

Ouvert à partir du 17/12, vacances scolaires : tous les jours -
Hors vacances : les week-ends - De 11h à 18h

Contact 06 12 45 36 20



ADRENA PAINT BALL (F3)

2 terrains ouverts à tous à partir de 7 ans.

A côté du Télésiège de de Massebœuf. Ouvert en fonction des conditions météo.

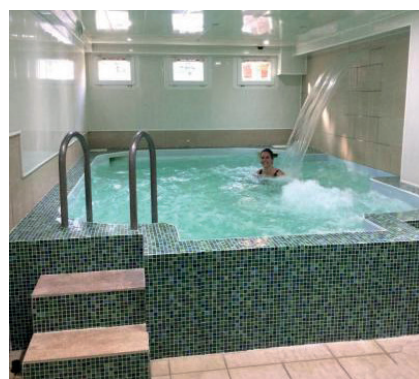
Prévoir de bonnes chaussures, un pantalon et un t-shirt manches longues. Sur place Bar Pailotte.

Tarifs : Adulte de 30 à 60 € (selon la formule choisie et le nombre de billes). Enfant de 15 à 20 €

Ouvert sur réservation.

Contact et réservation

06 98 88 76 84 - laetitiavalinte@gmail.com



CENTRE DE BALNEOTHERAPIE KAILAN (C2)

Centre de balnéothérapie avec circuit balnéo : piscine active, sauna, hammam et forfaits balnéo : massages, gommage, bain bouillonnant... Ces soins sont prodigués à base d'huiles essentielles.

Nos intervenants sont des hydrothérapeutes ou des hydro esthéticiennes sous l'aval d'un kinésithérapeute.

Tarifs : Circuit balnéo (1h30) : piscine active + sauna + hammam : 20 €. Piscine (1h30) : 15 €. Soins à la carte à partir de 20 €.

Ouvert à partir du 17/12 de 9h à 12h et de 14h à 20h, sur réservation.

Contact 06 81 70 42 27 - www.balneodulioran.fr
balneodulioran@hotmail.fr

Loisirs et détente



BOWLING LE 108 (SAINT-FLOUR 35 km)

Nous vous accueillons tous les jours pour jouer, boire un verre ou manger, dans un cadre résolument design et lumineux, ou en terrasse avec vue panoramique.

8 pistes de bowling toutes équipées de barrières amovibles pour les enfants ; rampes de lancement pour les plus petits.

Salle de jeux : billard, baby-foot, flippers, jeux de palets électroniques.

Diffusion d'événements sportifs ou musicaux. Soirées animées, à thème.

Programmation des soirées, carte de bar et restaurant, formules spéciales à consulter sur notre site Internet ou sur facebook.

Ouvert toute l'année de 14h à 1h du matin.. Hors vacances fermé lundi et mardi.

Contact 04 71 23 54 29 - www.le108.fr - contact@le108.fr



CASINO - VIC SUR CERE, 21 KM

Venez tenter votre chance au casino de Vic sur Cère !

Découvrez nos machines à sous nouvelle génération, rouleaux, vidéo-rouleaux, poker, de 1 cent à 2 € et notre roulette anglaise électronique.

Ouvert toute l'année, tous les jours de 13h à 1h30 du matin (2h30 du matin les vendredis et samedis) sur présentation d'une carte d'identité.

Contact 04 71 47 50 22 - contact@casino-vicsurcere.com



SALLE DE LECTURE - BOÎTES A LIRE

Boîte à lire à votre disposition - Une boîte à lire est une petite bibliothèque où chacun peut déposer et emprunter des livres gratuitement, privilégiant ainsi l'accès à la culture.

Salle de lecture. Accès libre.

A la patinoire (sous les gradins).

Ouvert idem patinoire (voir page 22).

Découverte



GAEC DU LIORAN LAVEISSIÈRE - 7 km

Vente directe de nos produits AOP Salers, AOP Cantal, beurre fermier, tome fraîche et aligot à la tome fermière.

Tous les produits sont élaborés dans la gerle en bois (cuve traditionnellement utilisée dans les burons) avec la passion du métier.

Vente directe au magasin et visites guidées sur réservation. Explications sur la vie à la ferme, la fabrication du fromage, la traite, possibilité de voir les animaux dans le respect et le calme. Les visites se terminent par une dégustation de nos produits. 2 € / pers, gratuit enfant moins de 6 ans. Durée de visite 1h.

Magasin ouvert toute l'année de 9h à 10h et de 16h à 18h

Contact 06 64 66 55 07 - gaec.dulioran@gmail.com



MUSEE DE L'AGRICULTURE AUVERGNATE COLTINES - 23 km

Le musée de l'agriculture de Coltines présente dans une ferme du XVII^e siècle la vie des paysans de Haute Auvergne, à la ferme et aux champs, au fil de saisons.

Très belle muséographie, visites guidées.

Tarifs 8 € adulte - 4 € enfant (- 10 ans)

Ouvert tous les jours de 9h30 à 12h30 et de 14h à 17h30, le dimanche de 14h à 17h30 pendant les vacances scolaires, hors vacances scolaires uniquement sur réservation.

Contact 04 71 73 27 30 - www.coltines.com
contact@coltines-musee.com



La Gerle du GAEC du Lioran



Musée de l'Agriculture

Découverte



GENTIANE EXPRESS RIOM-ÈS-MONTAGNES - 40 km

Train touristique de Riom ès montagnes à Lugarde, voyagez sur l'une des plus belles lignes de chemins de fer de Montagne en France aujourd'hui centenaire. Ce train au charme d'antan vous conduira jusqu'aux vastes étendues du Cézallier à 1060m d'altitude. Au programme de cette balade ferroviaire : gares d'autrefois, viaduc de Barajol, panoramas sur le massif, paysages d'estives. Durée 2h45 dont 45 min. de pause.

Train du Père Noël : les 17, 18 et 19 décembre. Pour les vacances d'hiver : 9, 16, 23 février et 2 mars 2023. Sur réservation uniquement.

Tarifs 17 € adulte - 10 € enfant (5-12 ans)

Contact 05 87 51 12 06 - www.gentiane-express.com
infocfha@gentiane-express.com



MANUFACTURE PIGANIOI

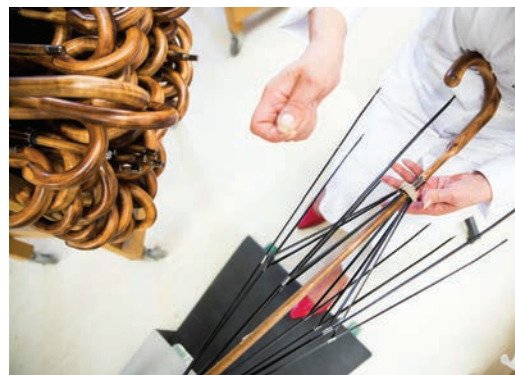
Pour la première fois depuis 1884, la Maison Piganioi ouvre sa manufacture au public : un moment incontournable pour découvrir un pan essentiel du patrimoine local. Lors de cette visite vous pourrez découvrir les secrets de fabrication et le savoir-faire mis en œuvre par les différents métiers au sein d'une manufacture de parapluies.

Tarifs : Adulte - 10 €, Enfant - 6 € (de 10 à 16 ans). Gratuit pour les moins de 9 ans.

Contact 04 71 63 42 60
Réservation www.piganioi.fr



Gentiane Express



Manufacture Piganioi

Restaurants



BAR RESTO DE LA PATINOIRE - CENTRE PRAIRIE DES SAGNES (C2)

Bar-Resto avec vue panoramique sur la patinoire. Une carte de restauration simple et gourmande, crêpes, gaufres. Salle de jeux vidéo.

Ouvert à partir du 17/12, tous les jours. Vacances et week-ends de 10h à minuit, Hors vacances de 10h à 19h.

Contact 07 49 61 55 13



LA TABLE DE FELIX - CENTRE PRAIRIE DES SAGNES (C2)

Nous vous proposons une cuisine gourmande et généreuse dans un cadre authentique et chaleureux. A deux pas de la Prairie des Sagnes, centre station, venez découvrir nos spécialités concoctées avec de bons produits du coin ! Truffade, soupe à l'oignon, la côte de cochon, la tartine de pieds de porc, le burger, les charcuteries, les fromages, la viande Salers et bien d'autres encore !

Ouvert à partir du 16/12, tous les jours de 12h à 13h30 et de 19h à 20h45

Contact 04 71 49 50 14 • www.lerocherducerf.com



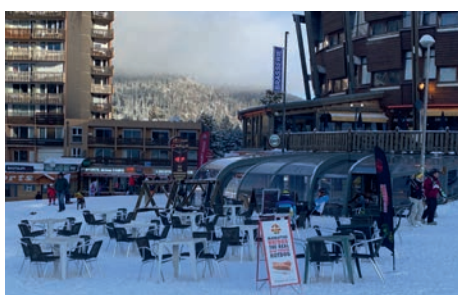
LE BUFADOU - CENTRE PRAIRIE DES SAGNES (C2)

A notre table gourmande, nos produits sont frais, nos assiettes généreuses et nos menus «fait maison» aussi variés qu'équilibrés. Notre cuisine est de saison. Tous les après-midis, sur notre terrasse pour un moment gourmand et tous les soirs pour un repas.

Nous saurons répondre aux envies gourmandes.

Ouvert à partir du 17/12, de 19h à 0h, tous les soirs et le midi pendant les week-ends et vacances scolaires.

Contact 04 71 49 55 76 - www.lebufadou.fr



LE COIN CHAUD - CENTRE PRAIRIE DES SAGNES (D2)

Situé sur la Prairie des Sagnes, spécialisé dans la restauration rapide mais de qualité nous vous proposons une carte de burgers maison, tacos, kebab, des pâtisseries, crêpes, gaufres, aligot, truffade...

Ouvert à partir du 10/12, tous les jours de 7h30 à 19h30. Service le midi.

Contact 04 71 43 17 49 • www.lecoinchaud.com



LE REFUGE - CENTRE PRAIRIE DES SAGNES (D2)

Nouvel établissement sur le Lioran, le Bar Restaurant Le Refuge ouvre ses portes cette année afin de vous offrir une cuisine raffinée élaborée à partir de produits locaux mais aussi des recettes revisitées. Sa carte de vins étoffée ainsi que son cadre chaleureux vous donneront sans aucun doute, envie de vous y arrêter après une journée de ski.

Ouvert à partir du 17/12, tous les jours de 12h à 1h.

Contact 06 95 42 00 68 - 09 51 94 41 72

adrien.lerefuge@gmail.com

Restaurants



LE REFUGE DU PLOMB - GARE D'ARRIVÉE DU TÉLÉPHÉRIQUE

New Hiver 2023 : nouveau propriétaire pour l'emblématique refuge du Plomb, cafétéria d'altitude avec vue panoramique, self-service proposant des plats élaborés à base de produits locaux. Venez profiter du soleil hivernal au refuge du Plomb, bar extérieur, terrasse musicale. En journée, possibilité de pause « gourmande » : crêpes, gaufres, boissons chaudes, fraîches...

Ouvert à partir du 17/12, tous les jours de 9h à 17h (selon fonctionnement téléphérique)

Contact 06 95 42 00 68 - 07 49 35 47 11



LE ROND POINT - CENTRE PRAIRIE DES SAGNES (D2)

C'est au cœur de la station, au pied des pistes que nous vous attendons tous les midis, en service continu.

Nous vous proposons notre cuisine maison, veloutés, spécialités régionales, truffade, charcuteries d'Auvergne, burgers (viande Salers), paninis originaux fait maison, crêpes, gaufres, pachades, pizzas artisanales maison.

Ouvert à partir du 3/12, tous les jours service en continu de 11h à 18h.

Contact 06 80 32 32 09



LA PAILLOTE BAR & BURGERS - FONT D'ALAGNON (F3)

Notre équipe vous accueille à «La Pailote» Bar & Burgers, au cœur de l'Adrena Park Lioran, en bordure de piste. Un bar-snack sympa, décalé, les pieds dans la neige, où vous pourrez vous restaurer sainement et rapidement sur place ou sur les pistes. Une offre à la carte, ou formule tout compris : burgers, hot dogs, frites belges fraîches, salades, crêpes et boissons

Ouvert à partir du 17/12, tous les jours de 10h à 19h

Contact 06 98 88 76 84 - www.adrenaparklioran.com



LE BURON DE FONT DE CERE - FONT DE CÈRE

Situé au pied des pistes. Auberge traditionnelle en pierre, cadre rustique avec cheminée et grande terrasse. Cuisine traditionnelle et spécialités auvergnates : truffade, chou farci, pounti...

Ouvert du 12/12 au 02/04, tous les jours, midi et soir.

Contact 04 71 49 50 03



BURON DE PRAT DE BOUC - COL DE PRAT DE BOUC

Au pied des pistes du Plomb du Cantal, au départ des pistes de ski alpin et de fond et des sentiers raquettes. Le buron de Prat de Bouc vous accueille dans un cadre authentique et chaleureux. La salle du cantou et sa grande cheminée ouverte, la salle avec ses grandes baies vitrées face au Plomb du Cantal et au domaine skiable. Spécialités régionales : truffade, viande locale, pachade, tarte aux myrtilles...

Ouvert du 15/12 au 25/03. Tous les jours de 8h30 à 19h30.

Contact 04 71 73 30 84 • www.pratdebouc.fr

Evénements



17 Décembre : Lancement de saison

24 & 31 Décembre - Set DJ, descente aux flambeaux des moniteurs ESF et feu d'artifice

28 & 29 Janvier : Week-end étudiant, tarifs réduits, animations...

1^{er} Février : Championnats départementaux de ski alpin

11 & 12 Février - Tournée des neiges à la découverte des viandes AURA

18 Février - Trophée Emmanuel Bon

11 & 12 Mars - Cantalpinisme

12 Mars - Cantal Tour Sports



Animations

- Information recherche avalanche avec le PGHM
- Matches de hockey sur glace
- Descentes aux flambeaux et feu d'artifice
- Théâtre de Guignol
- Nocturnes patinoire avec DJ
- Pots de bienvenue chaque dimanche durant les vacances scolaires par Hautes Terres Tourisme.



« JA'adore manger Cantalou »,
nos jeunes agriculteurs vous invitent à déguster nos produits locaux,
chaque mardi et jeudi du 7 février au 2 mars 2023.

Retrouvez les évènements et animations sur l'agenda (application ou site web).

Commerces

Alimentation et services



FROMAGERIE CALDERA (D2) - Fromagerie, produits régionaux.

Fromagerie de tradition et épicerie de pays, nous vous proposons des fromages AOP et de terroir, des charcuteries sèches et des terrines de montagne. En direct de nos producteurs fermiers et petits artisans locaux depuis plus de 20 ans. Dans le même esprit, une gamme de confitures, miels, vins et liqueurs viennent compléter nos boutiques.

Ouvert du 15/12 au 30/03, de 9h à 19h.

Contact : 06 83 85 69 00 - 04 71 20 21 84 - caldera.pro@orange.fr



L'ÉPICERIE DU LIORAN (D2) Alimentation - Produits régionaux

L'Épicerie du Lioran vous propose un espace agréable, ses spécialités cantaliennes sélectionnées pour vous. Fromages AOP du Cantal, fromages fermiers achetés aux producteurs, salaisons, charcuteries et conserves de la châtaigneraie cantalienne. Et aussi cave à vins, service traiteur, plats cuisinés, raclettes (prêt d'appareil, plateau de charcuteries et de fromages...), fruits et légumes, produits frais, miel, confitures, gâteaux, de l'épicerie... Espace livres régionaux et enfants, parapharmacie, accessoires auto (chaînes...)

Ouvert du 17/12 au 26/03, à partir de 8h30.

Contact 04 71 62 54 53 • piadca-le-lioran@orange.fr



SPAR Deli Kat n Fred (D2)

Alimentation - Produits régionaux

Notre équipe Spar Le Lioran est ravie de vous accueillir et de vous proposer ses services sur 2 niveaux : alimentation générale, produits régionaux, bio, dépôt de pain, charcuterie et fromage à la coupe, produits régionaux, tous vos besoins au quotidien. Le sourire et le conseil sont nos points forts.

Ouvert du 13/12 au 31/03, tous les jours de 7h à 19h.

Contact : 04 71 49 58 81 - delikf15@gmail.com

Immobilier



BENET IMMOBILIER (D2)

Agent FNAIM, pour le choix de votre logement, faites confiance à un professionnel, depuis 50 ans sur la station. Locations, vaste choix de la studette au chalet 8-10 personnes.. Ventas

Ouvert tous les jours du 20/12 au 30/03 y compris le dimanche.

Contact 04 71 49 50 47 • www.benet-immobilier.com
agence.lelioran@benet-immobilier.com



CONCEDIO IMMOBILIER (D2)

Concedio Immobilier spécialiste dans la gestion d'appartements touristiques et d'immobilier d'investissement vous accompagne pour vos séjours ou vos projets d'achat.

Vous cherchez un appartement bien placé ou un chalet moderne et spacieux, n'hésitez pas nous avons le produit qu'il vous faut. Du studio pour 4 personnes au chalet familial pouvant accueillir jusqu'à 15 personnes. Disponible, nous saurons vous accueillir tous les jours de l'année. Le service est notre métier, n'hésitez pas à nous solliciter.

Ouvert toute l'année, de 9h à 18h 7 jours/7.

Contact 04 71 62 59 93 - www.concedio.com
contact@concedio.com



GMT OFFICE NOTARIAL (D2)

L'Office notarial GMT est une équipe composée de quatre notaires et dix-huit collaborateurs. L'actualité juridique, nos annonces immobilières, nos domaines de compétence sont consultables sur notre site.

Ouvert sur rendez-vous, toute l'année.

Contact 04 71 43 81 31 - www.gmt.notaires.fr - gmt@notaires.fr



MAUGENEST CONSTRUCTEURS (C2)

Promotion immobilière, logements neufs. Vente de chalets, appartements, commerces à la station, au pied des pistes.

Ouvert toute l'année, de 9h30 à 12h30 et de 14h à 19h du lundi au vendredi. Le week-end uniquement sur rendez-vous.

Contact 04 71 49 55 72 • www.maugenest-constructeurs.com
maugenestconstr@aol.com

Accès

EN TRAIN

La gare du Lioran est située au pied de la station. Navettes gratuites devant la gare pour rejoindre la station en hiver (Font d'Alagnon et Prairie des Sagnes) en hiver.

Unique en Europe, un téléski au départ de la gare vous permet de rejoindre la station skis aux pieds ! Bénéficiez d'offres Train + Forfaits au départ des gares Auvergne Rhône Alpes mais aussi de Brive et Limoges.

CONTACTS

TER Auvergne Rhône Alpes

09 69 32 21 41 (appel non surtaxé)

www.ter.sncf.com/auvergne-rhone-alpes

TER Nouvelle Aquitaine

0 800 872 872 (service et appels gratuits)

www.ter.sncf.com/nouvelle-aquitaine

TER Occitanie

0 800 31 31 31 (service et appels gratuits)

www.ter.sncf.com/occitanie



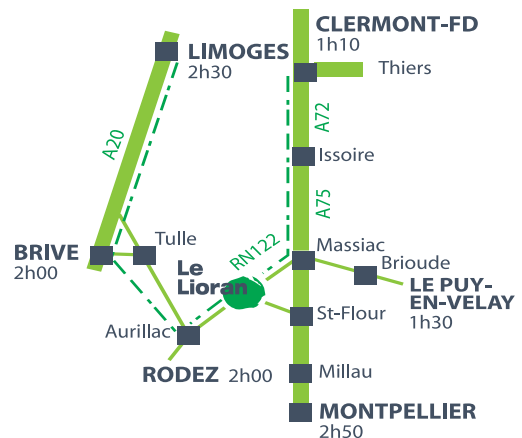
EN VOITURE

En période hivernale, du 1^{er} novembre au 31 mars, il est obligatoire d'équiper son véhicule en pneus hiver ou de détenir des chaînes ou chaussettes à neige. Le Département du Cantal est soumis à l'obligation.

Retrouvez les conditions de circulation :

www.inforoute15.fr

- A 5h30 de Paris, par les autoroutes A71 - A75, Sortie Massiac N°23.
- A 3h00 de Montpellier, par l'A75, Sortie Saint Flour/Coren N°28.
- A 3h20 de Lyon, par l'A72 - A89 - A75, Sortie Massiac N°23.
- A 3h00 de Limoges, par la N120, en passant par Aurillac, puis RN122.
- A 1h30 de Clermont Ferrand, A75, Sortie Massiac N°23.



Navettes & Taxis

STATION

- **Arrêts** : Gare SNCF - Traversée du Lioran - Font d'Alagnon - Bureau de Tourisme - Font d'Alagnon - Traversée du Lioran - Gare SNCF
- **Fonctionnement** : tous les jours du samedi 18 décembre à la fermeture du domaine skiable.
Plusieurs services en fonction de l'affluence. Selon la fréquentation, les conditions météo et de circulation, le service des navettes peut être modifié voir arrêté. Navette Gratuite.

STATION - LOTISSEMENT DU ROCHER DU CERF

- **Arrêts** : Office de Tourisme - Arrêt 1 Rés. Rocher du Cerf - Arrêt 2 Rés Puy du Rocher - Arrêt 3 Rés. Lorigan
- **Fonctionnement** : tous les jours du samedi 24 décembre au dimanche 1^{er} janvier et du samedi 4 février au samedi 4 mars. Navette Gratuite.

STATION - PRAT DE BOUC

- **Arrêts** : Le Lioran Centre - Le Lioran Gare - Laveissière - Murat - Albeypierre Bourg - Col de Prat de Bouc
- **Fonctionnement** : tous les jours du dimanche 5 février au samedi 5 mars. Tarif 1.50 € le trajet.

LAVEISSIERE - LE LIORAN

- **Arrêts** : Fraisse Bas, Le Vallagnon, Le Bellevue, Fraisse Haut, La Bourgeade, Le Lioran (Font d'Alagnon), Le Lioran (Centre station).
- **Fonctionnement** : tous les jours du samedi 17 décembre au dimanche 1^{er} janvier et du samedi 4 février au samedi 5 mars. Navette Gratuite.

BUS DE NEIGES

- **Arrêts** : Ligne Polminhac - Le Lioran : Polminhac - Vic-sur-Cère - Thiézac - Saint-Jacques-des-Blats - Le Lioran.
- **Arrêts** : Ligne Neussargues - Le Lioran : Neussargues - Murat - Laveissière - Le Lioran.
- **Fonctionnement** : tous les jours du dimanche 6 février au samedi 5 mars. Tarif 1.50 € le trajet.

TAXIS

- **M. Lauzet** - Thiézac (13 km) 04 71 47 01 79
- **Cantal Taxi** - Murat (13 km) 04 71 20 10 20

Fiches horaires des navettes disponibles sur www.lelioran.com
(rubrique Guide station / navette)
ou sur l'application officielle
et sur place au bureau de tourisme 04 71 49 50 08

Numéros utiles



BUREAU DE TOURISME DU LIORAN (C2)

Au pied du Téléphérique - Centre Station

Ouvert du 1^{er} au 4 décembre du mardi au samedi sauf jeudi matin : de 10h à 12h30 et de 14h à 17h30. Fermé jeudi matin et dimanche.

Du 5 décembre à la fermeture du domaine skiable, tous les jours de 9h à 18h sans interruption.

Contact 04 71 49 50 08

www.lelioran.com - contact@hautesterrestourisme.fr

SAEM SUPER LIORAN DEVELOPPEMENT(C2)

Remontées mécaniques, pistes, skipass, patinoire, déval'luge

Contact 04 71 49 50 09

www.lelioran.com - accueil@lelioran.com

URGENCES

- Gendarmerie 17 ou 04 71 20 04 80
- Peloton de Gendarmerie de Montagne 112 ou 17
- Antenne médicale station au poste de secours centre
De 9h à 17h, tous les jours pendant les vacances scolaires,
les mercredis, samedis et dimanches hors vacances scolaires 04 71 49 58 73
- Médecins, pharmacies : liste disponible au Bureau de Tourisme 04 71 49 50 08

SERVICES

- Syndicat Mixte du Lioran - Voierie, Déneigement, Stationnement 04 71 49 50 92
- Gare SNCF du Lioran (B5) (appel non surtaxé) 09 69 32 21 41
www.ter.sncf.com/auvergne-rhone-alpes
- Agence Communale Postale - Hall du Téléphérique (C2) 04 71 49 50 22
Ouvert du 19/12 au 10/03, du lundi au vendredi de 9h30 à 12h00
- Distributeur automatique bancaire Crédit Agricole (D2) Centre station, Parking P1
- Lavomatiques (F3)
Ouvert 24h/24 - Font d'Alagnon - Le Mass' 09 86 30 96 45
- Espace Coworking-Le Bufadou (G2) 04 71 49 55 76
- Chapelle Notre Dame de la Paix (D2) 06 08 76 48 69
Messes 24 décembre à 17h30 & 19h, le 1^{er} janvier à 18h, puis les 7, 14, 21 et 28 janvier,
5, 12, 26 février et le 4 mars à 18h.

MAIRIES

Laveissière - 04 71 20 02 80 - www.laveissiere.fr

Saint Jacques des Blats - 04 71 47 05 90 - www.saint-jacques-des-blats.fr

Albepierre-Bredons - 04 71 20 02 80 - mairie.albepierre@wanadoo.fr

TRI SELECTIF

- 6 points d'apport volontaire emballages/papier/prospectus, verres, ordures ménagères :
Font d'Alagnon, Font de Cère, Centre Station et Lotissement du Rocher du Cerf.
Déchetterie à Neussargues 04 71 20 22 62
Ouverte du lundi au samedi de 13h30 à 17h30

ASSOCIATION DES PROPRIÉTAIRES

Propriétaire au Lioran, l'APAL vous propose gratuitement de vous tenir informé.

www.apalioran.com - apalioran2019@gmail.com

Les renseignements et les tarifs mentionnés dans cette publication sont donnés par les prestataires et ne sauraient en aucun cas engager la responsabilité de l'éditeur, la SAEM Super Lioran Développement, en cas de modification.

Crédits photos : T.Marsilhac / P.Soissons / @Puy d'images /SAEM / Hervé Vidal / HTT-BB

 Et si le
cantal
était fait
pour vous

Le **cantal** vous accueille,
venez vous y installer !

cantalauvergne.com

Chaque jour à vos côtés


cantal
MON DÉPARTEMENT

1855 M.



STATION **cantal**
ouvérgne

le lioran

www.lelioran.com

